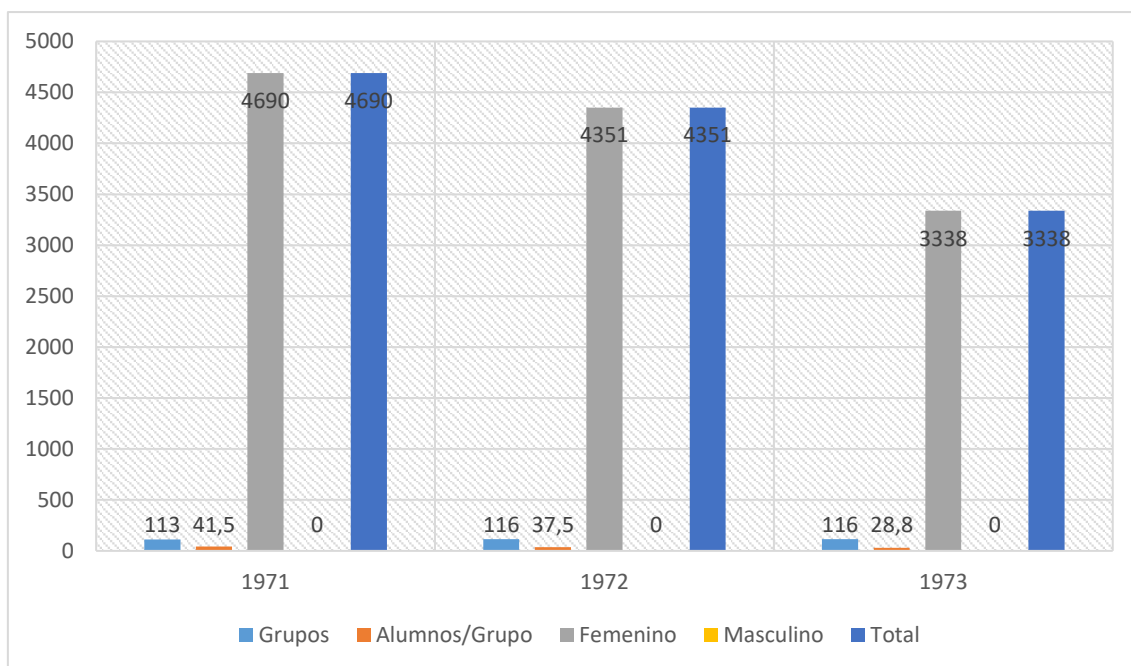


GRÁFICOS

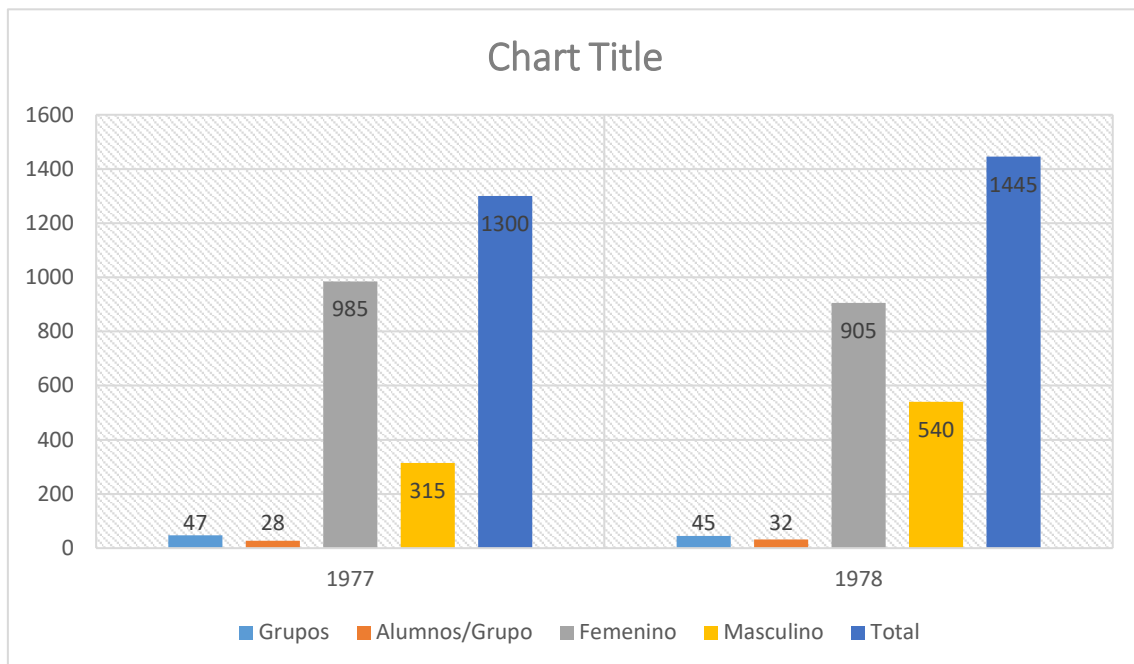
Últimos años de la Femenina - I.B.O



El nivel más alto de población estudiantil de la femenina se dio entre los años: 1971 con 4690 estudiantes en 113 grupos en 1972 con 4351 estudiantes algo menos pero el número de grupos fue mayor 116.

1973 con 3338 estudiantes femeninas, continuaba descendiendo pero manteniendo el mismo número de grupos.

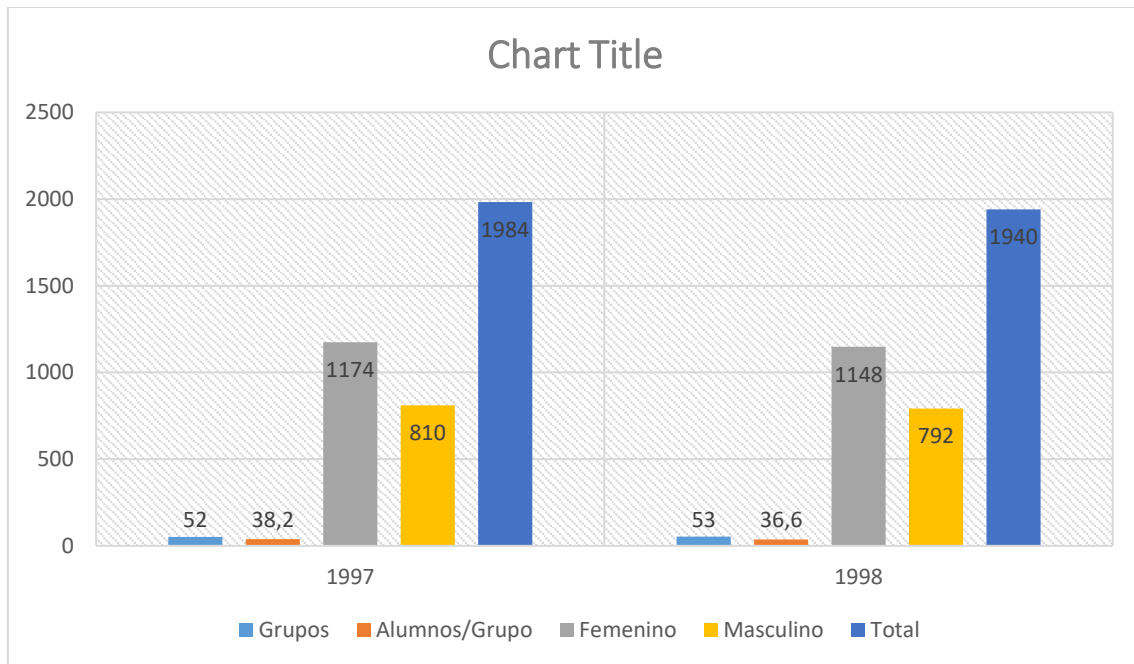
Comienza la coeducación.



El cambio de sistema, conjuntamente con el cambio de local, conspira con una pérdida importante de alumnos y grupos.

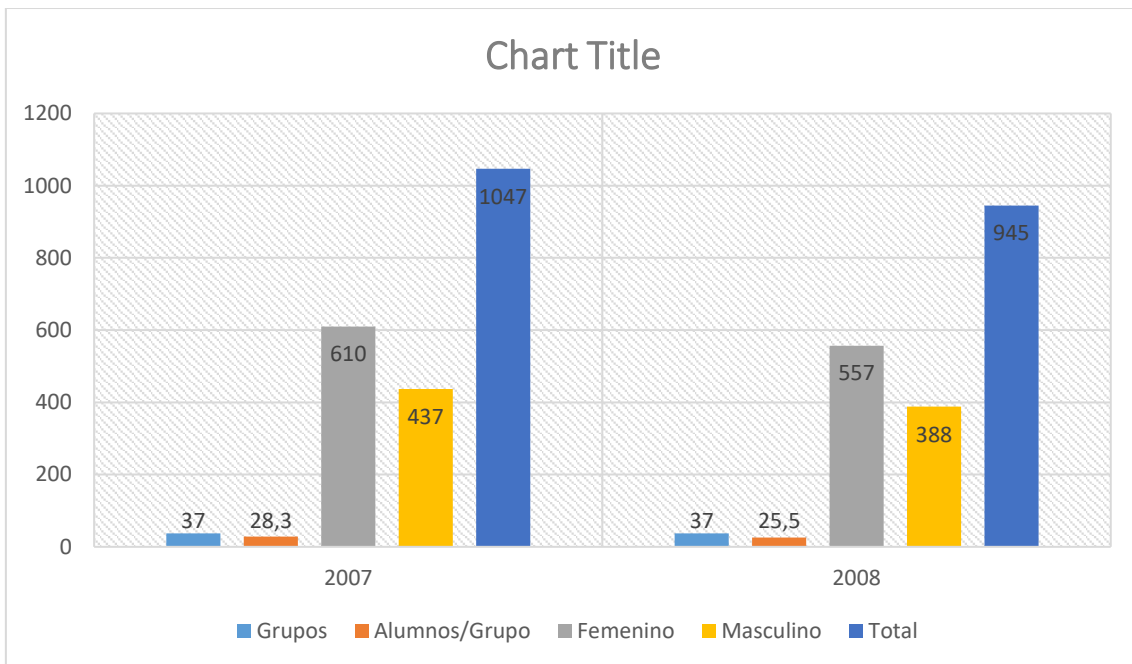
De 116 grupos de la Femenina pasa a 47 y 45 grupos respectivamente, más de la mitad, siendo absorbidos por otros centros educativos.

Dos décadas de coeducación



Los grupos más numerosos de alumnos en el periodo de la coeducación fue entre los años 1997- 1998 de 37 y 38 alumnos respectivamente proyectándose esta cifra hasta el año 2000.

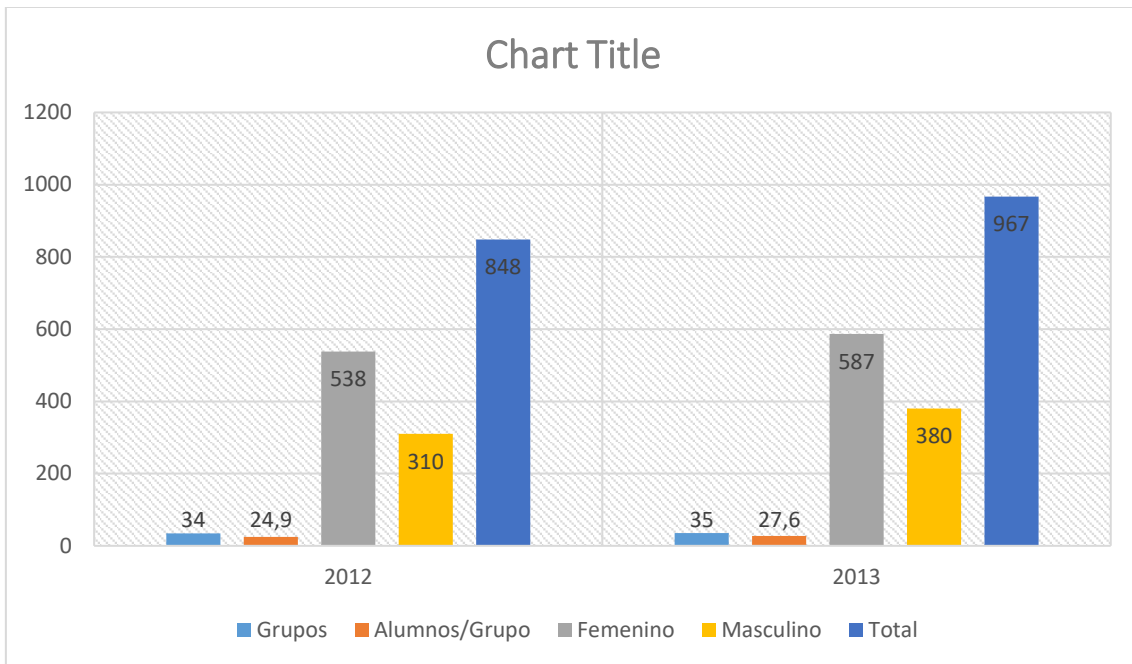
Tres décadas después de implementada la coeducación.



Un hecho real tangible es la creación de dos Liceos el N 59 y N 62 de Ciclo Básico y Bachillerato respectivamente que absorbió alumnos y docentes generando una redistribución. Los tres Liceos comparten un mismo predio.

Una fortaleza a destacar es la existencia de tres centros educativos en el corazón del Prado, evitando los macro Liceos.

A 100 AÑOS DE LA CREACION DEL IBO

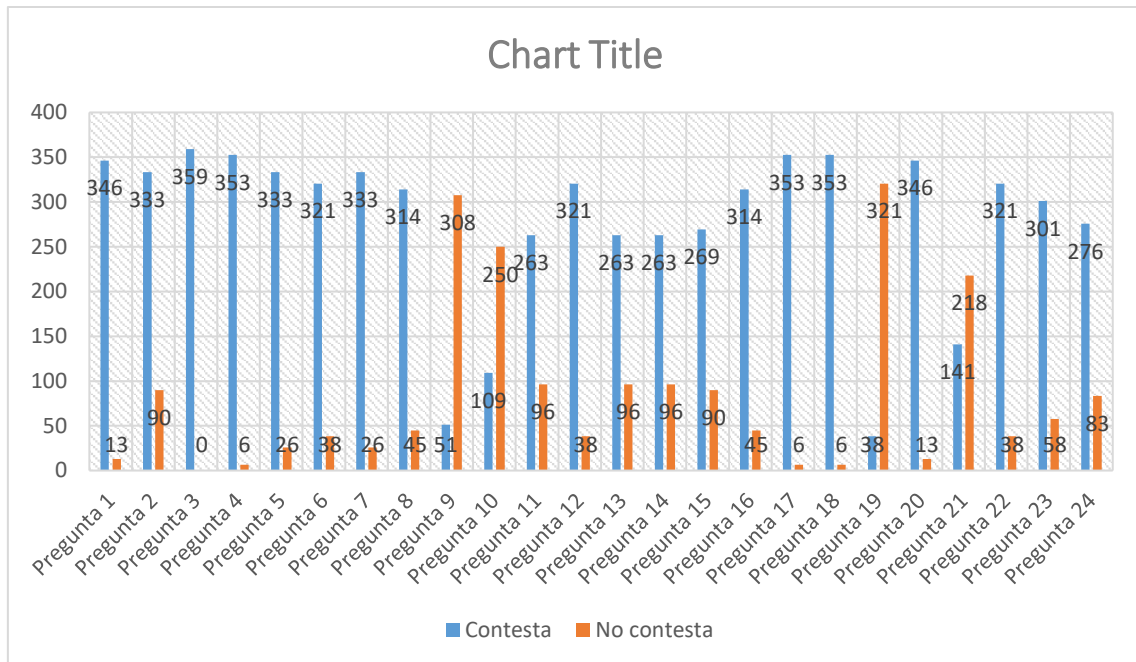


Si analizamos los cortes del número de alumnos por grupo-clase la lectura que se desprende es que son grupos grande pero no superan en la media los 30 alumnos.

En 100 años de trayectoria y casi 40 años de coeducación el ingreso es mayor de sexo femenino que el masculino, hubo un cambio radical, a comienzos del siglo XX 1911-1912 solo un 5 % de las mujeres accedía a la Educación Media.

Estos datos reflejan claramente el empoderamiento e incidencia desde todo punto de vista que tuvo la Universidad de la mujer.

Encuesta Alumnos 1er año bachillerato matutino/vespertino.



Encuesta Alumnos 2er año bachillerato matutino/vespertino.

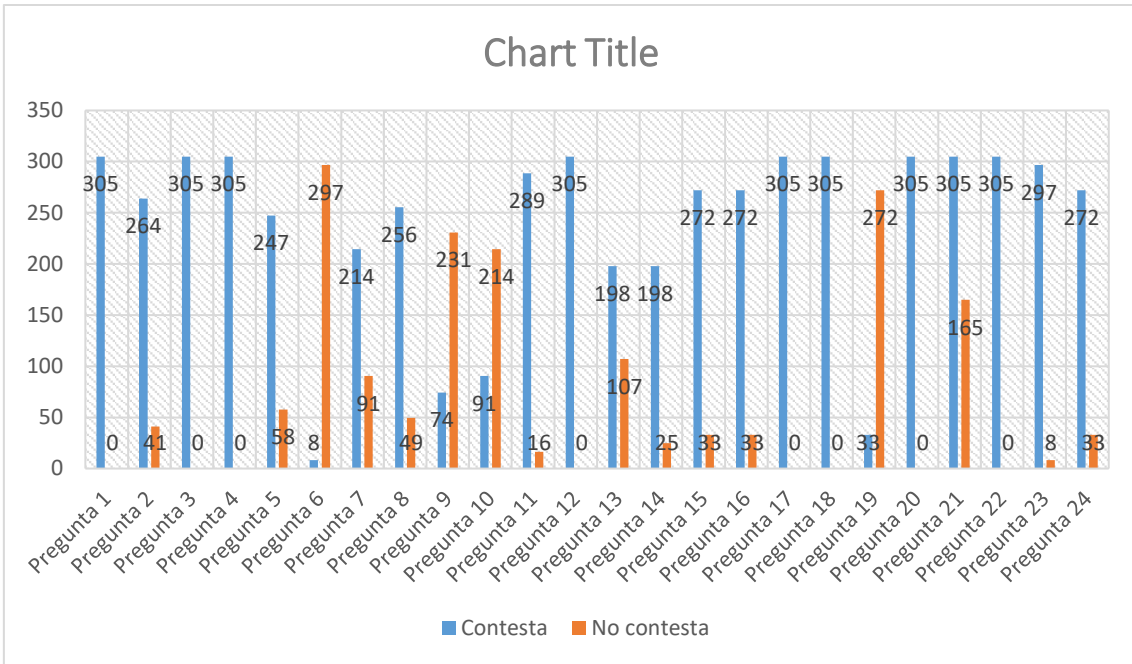


Chart Title

